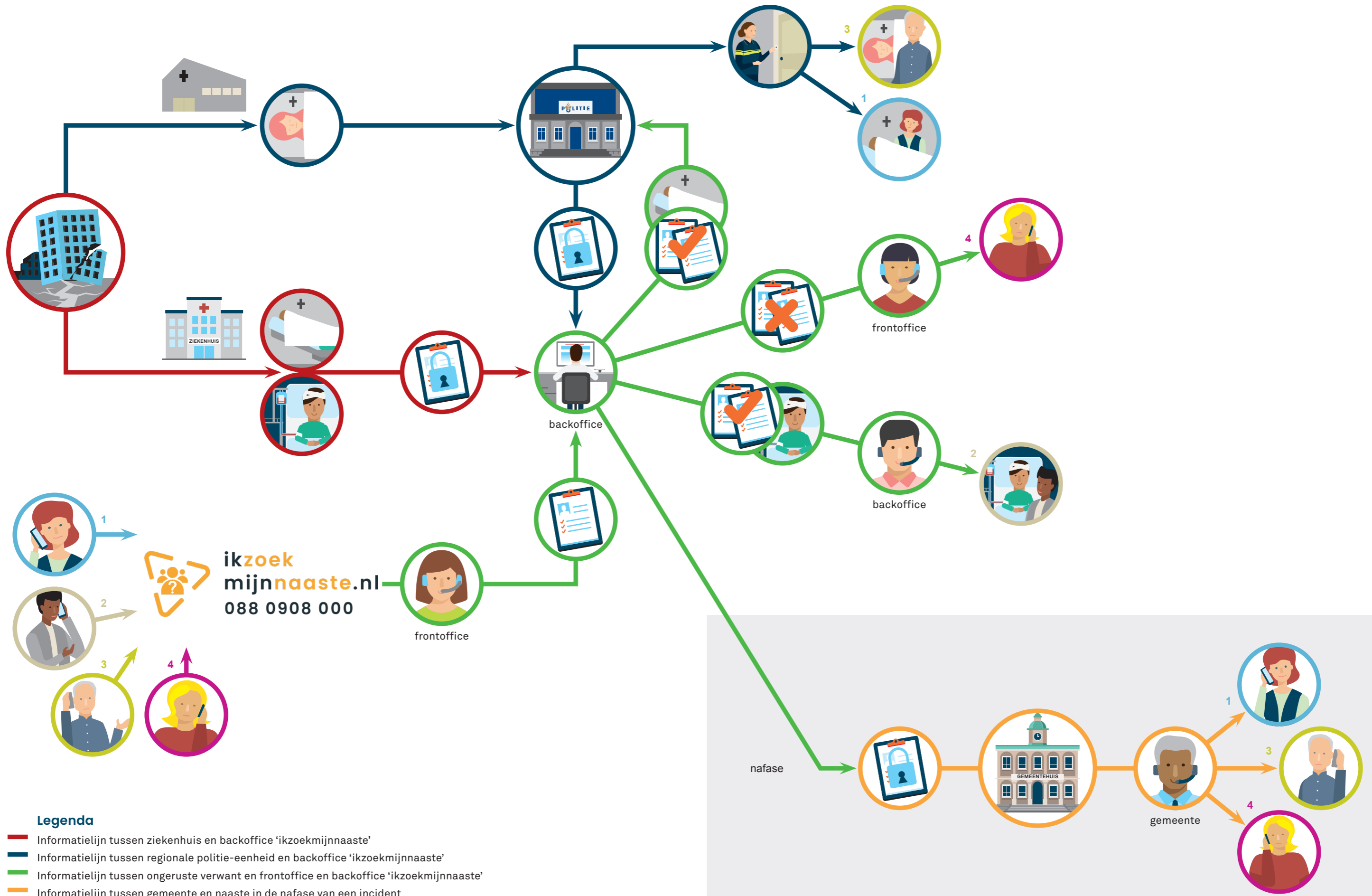


Infographic 'ikzoekmijnnaaste' Informatielijnen en gegevensstromen tijdens en na een inzet van 'ikzoekmijnnaaste' 088 0908 000.



Legenda

- Informatielijn tussen ziekenhuis en backoffice 'ikzoekmijnnaaste'
- Informatielijn tussen regionale politie-eenheid en backoffice 'ikzoekmijnnaaste'
- Informatielijn tussen ongeruste verwant en frontoffice en backoffice 'ikzoekmijnnaaste'
- Informatielijn tussen gemeente en naaste in de nafase van een incident

Meer weten over SIS?

Meer informatie over SIS vind je op www.nipv.nl/SIS. Ook kun je contact opnemen met de regionale SIS-coördinator in de veiligheidsregio.

Voor vragen over SIS kun je contact opnemen via sis@nipv.nl.

SIS in beeld

Bij een incident met veel slachtoffers kan een gemeente of veiligheidsregio de operationele organisatie SIS (slachtofferinformatiesystematiek) inzetten om uitvoering te geven aan de bevolkingszorgtaken slachtofferregistratie (en verwanteninformatie). SIS zorgt er dan voor dat ongeruste verwanten van niet-zelfredzame slachtoffers en minder-zelfredzame slachtoffers snel en zorgvuldig worden geïnformeerd. De gemeente, veiligheidsregio, geneeskundige zorg en politie werken samen binnen SIS.

De stappen

Iedereen die denkt dat een naaste betrokken is bij het incident en geen contact kan krijgen met deze persoon, kan dan bellen naar 088 0908 000 van 'ikzoekmijnnaaste' en een zoekvraag indienen. Hoe de procedure vanaf daar precies in z'n werk gaat, zie je in deze infographic, waarin uiteengezet is welke stappen er worden ondernomen en wat er met de persoonsgegevens - van zowel de zoekende verwant als het slachtoffer zelf - gebeurt zodra SIS na een incident is geactiveerd. De complete werkwijze van SIS staat beschreven in de handreiking SIS.