



Landelijk Kader Fleetmap – Brandweer

Maart 2023

Welke informatie is beschikbaar?

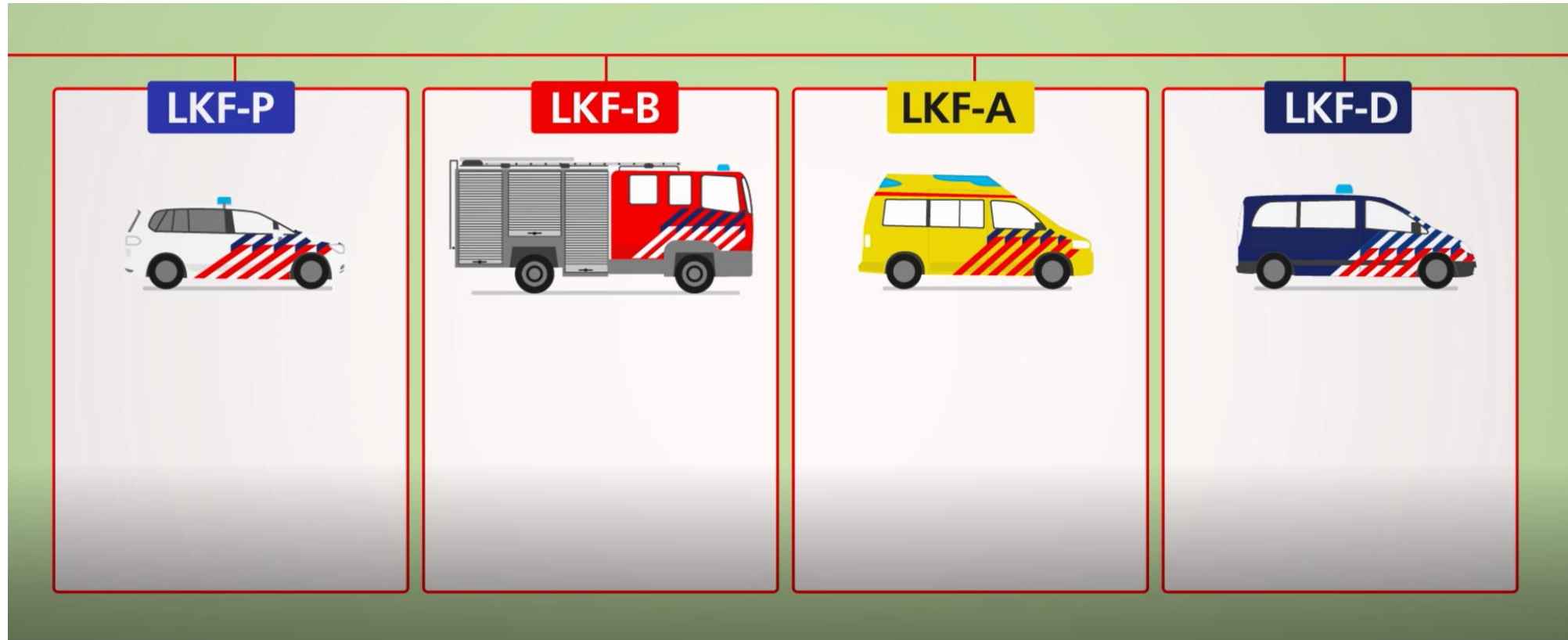
- Handboek C2000 (bijlage A en B* gaan specifiek over het LKF-B)
- Animaties
- FAQ
- Poster

Bovenstaande is allemaal terug te vinden op de pagina van het [Handboek C2000](#).

Voor de actuele landelijke vastgestelde standaarden meldkamer brandweer en multi-opschaling, zie: <https://nipv.nl/standaarden/>

**Bijlage B is niet online beschikbaar gezien de aard van de informatie. Deze informatie is onder andere bekend bij regionale contactpersonen voor C2000.*

Voor alle hulpdiensten is er een landelijk kader fleetmap multi



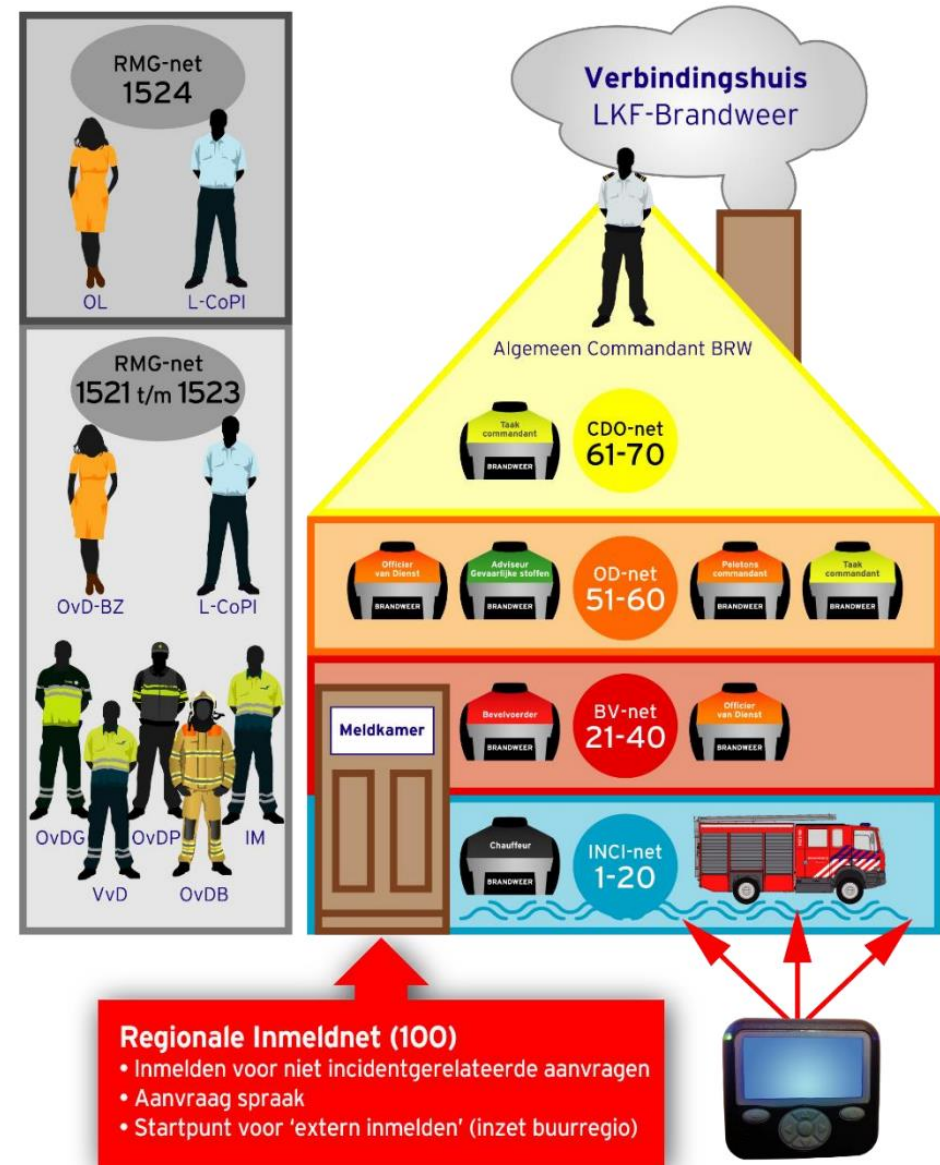
Voor de brandweer is dat het Landelijk Kader Fleetmap – Brandweer ofwel **LKF-B**

Dit wordt het **verbindingshuis** genoemd.

*Uniforme afspraken over verbindingen:
zo weet iedereen elkaar te vinden.*

Bijlage A van het Handboek C2000 gaat in op het volledige verbindingshuis met 28 verbindingsschema's, een uitleg over de basiswerkwijze en soorten gespreksgroepen LKF-B.

Werkwijze c2000



De verbindingsschema's zijn een hulpmiddel voor het structureren van de verbindingen bij een incident. De beschreven structuren en gespreksgroepen zullen zoveel mogelijk worden gebruikt door de MKB en de eenheden / functionarissen in het veld.

Toch kan het voorkomen dat de omstandigheden ertoe leiden dat er moet worden afgeweken van de beschreven schema's. In dergelijke gevallen kunnen centralisten van de MKB andere gespreksgroepen toewijzen dan in de schema's zijn weergegeven.

De centralisten van de MKB houden te allen tijd de regie over de te gebruiken gespreksgroepen.

Uiteraard moeten de verbindingsschema's altijd op maat worden gemaakt.

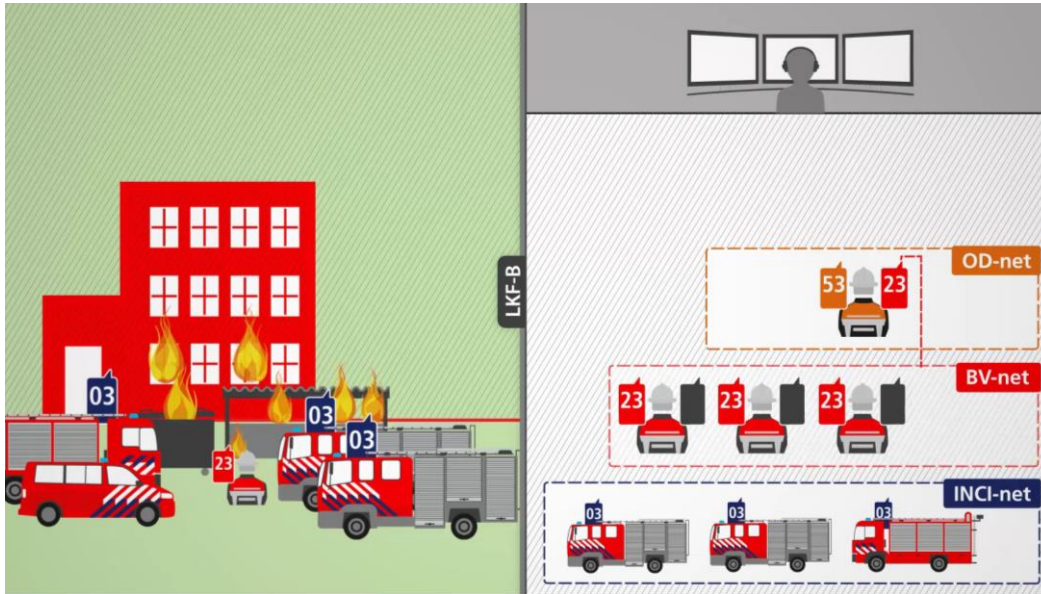
Proces LKF-B

- Er wordt jaarlijks een nieuw multidisciplinair LKF opgeleverd door en voor alle gebruikers van het C2000-netwerk.
- Dit multidisciplinaire LKF wordt op advies van het CIO Beraad (waarin alle aangewezen gebruikers van C2000 vertegenwoordigd zijn) vastgesteld door het ministerie van JenV, de eigenaar van het C2000-netwerk.
- Tevens wordt jaarlijks door een redactiecommissie een nieuwe versie van het Handboek C2000 Brandweer opgeleverd.
- Bij iedere nieuwe versie van dit handboek verschijnt ook een nieuwe versie van *Bijlage B LKF-B*, die geüpdatet is op basis van de vernieuwingen in het LKF-multi.
- Dit LKF-B is ontwikkeld door een werkgroep LKF-B, die valt onder de vakgroep Verbindingen van Brandweer Nederland.

Doelen LKF-B

- Beschikbare netwerkcapaciteit efficiënt benutten en het risico op congestie in crisissituaties beperken.
- Landelijke les- en leerstof voor opleiding en oefening in het gebruik van C2000 (vooral het schakelen wordt nu door gebruikers als lastig ervaren). Ontwikkeling van landelijke les- en leerstof was tot nu toe moeilijk vanwege de grote diversiteit aan gespreksgroepen en programmering in de regio's.
- De bediening en het gebruik van randapparatuur vereenvoudigen. Een landelijke fleetmap maakt immers ook landelijke programmering en toepassing van snelkeuzenummers mogelijk in de randapparatuur.

Animatie LKF-B



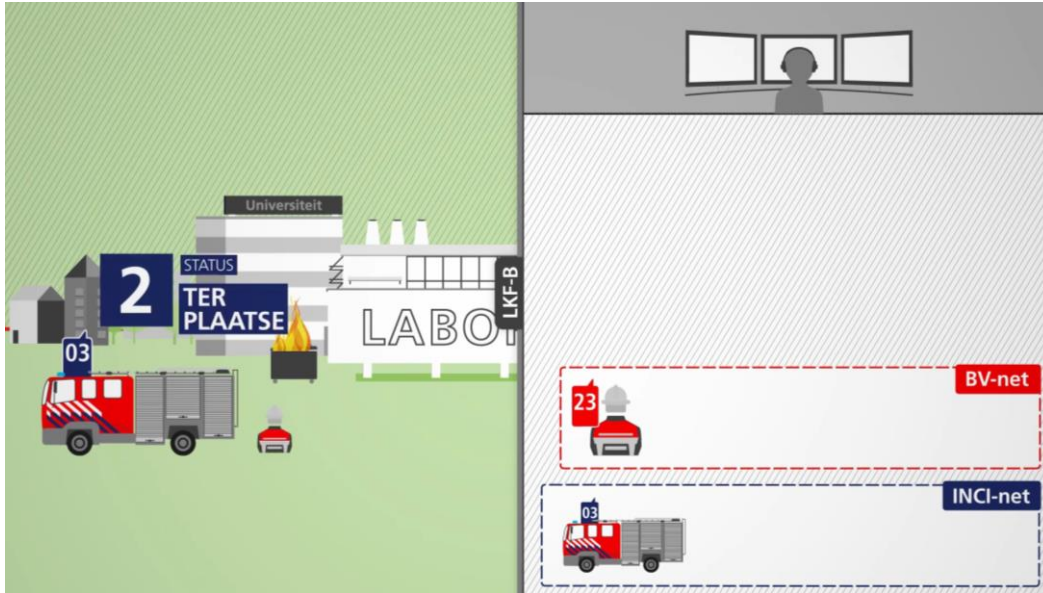
Hoe het incident ook escaleert, de communicatie blijft volgens vaste afspraken gaan.

Het is duidelijk wie in welke gespreksgroepen zit.

De meldkamer houdt de regie op de verbindingen.

Samen zorgen we voor uniforme communicatie en zo weten we elkaar altijd te vinden

Animatie Incident



Iedereen houdt zich aan de verbindingsschema's, wat er ook gebeurt.

Zo blijft de communicatie in het incident soepel verlopen en wordt onnodig schakelen voorkomen. Dat komt de hulpverlening ten goede.

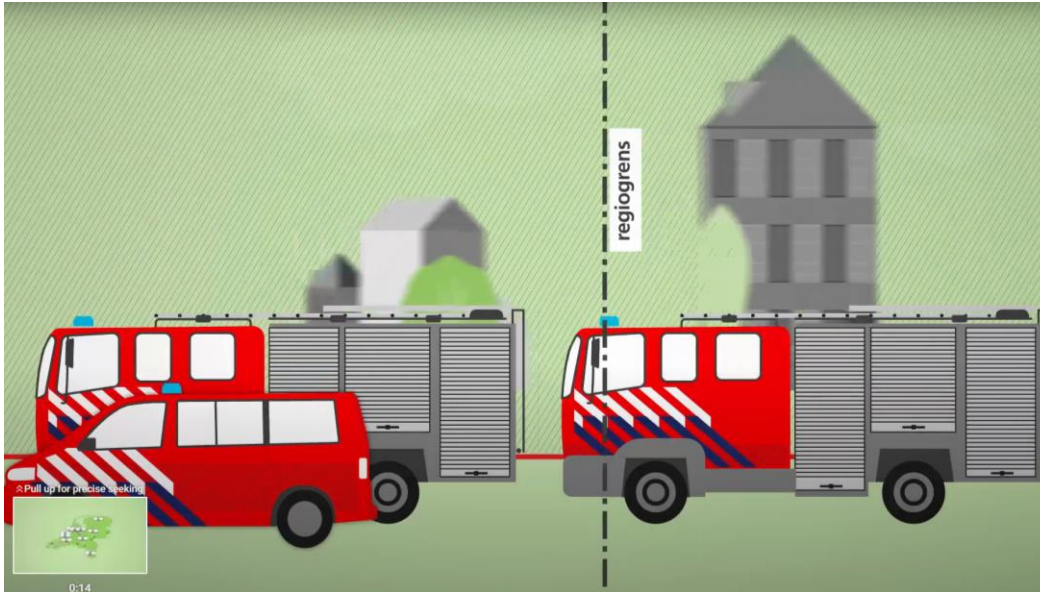
Animatie Statussen



Voor korte en bondige communicatie met de meldkamer.

En snel en efficiënt communiceren met de meldkamer.

Animatie Assisteren in een andere regio



Burenhulp en bijstand leveren.

Met speciale groepen die gekoppeld worden, blijft de communicatie overzichtelijk.

LKF-B 2023

Bijlage 3 Totaaloverzicht fleetmap

Voeg hier per meldkamer je eigen fleetmap toe (ook eigen wat betreft vorm).