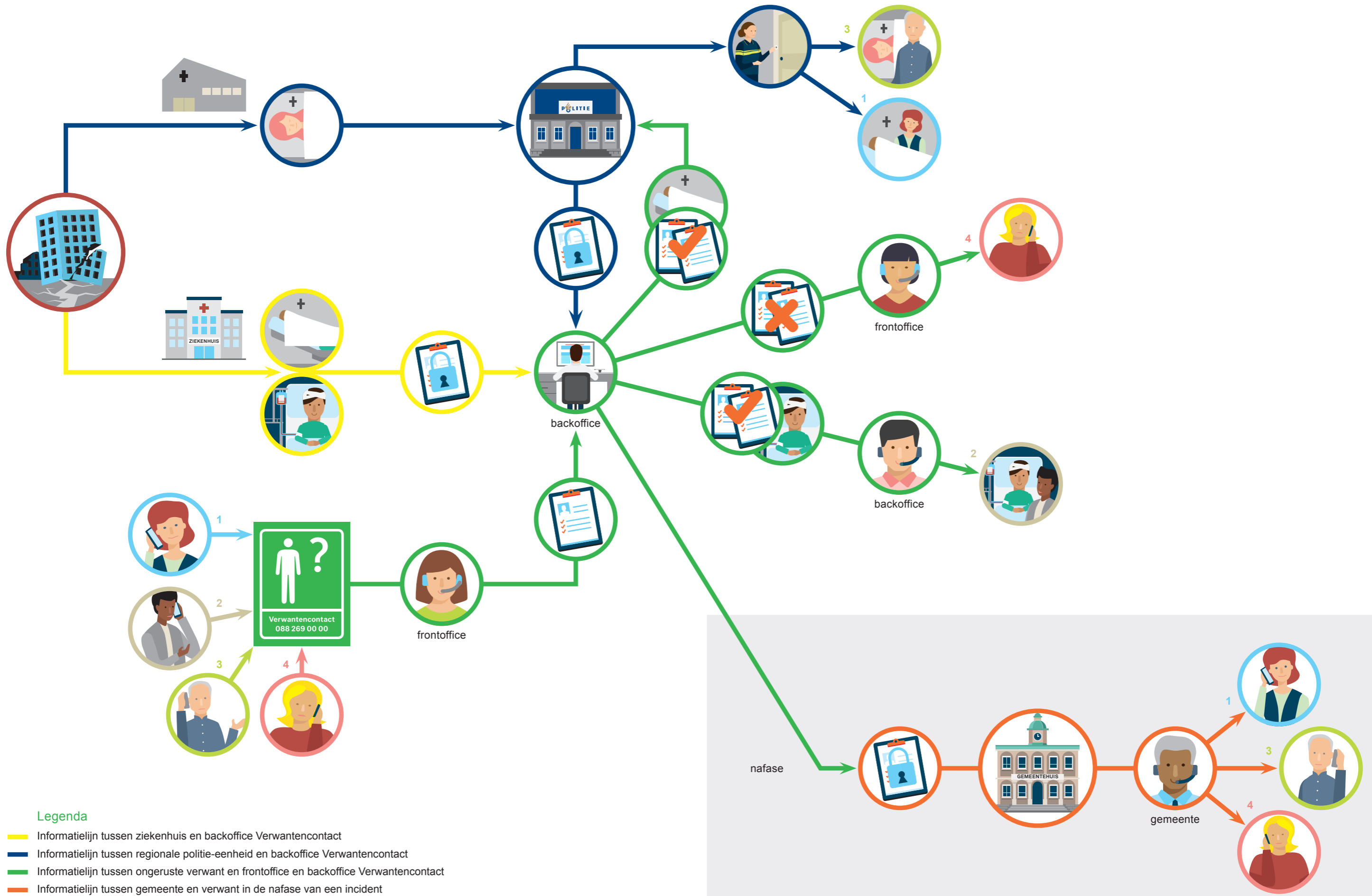


Infographic Verwanteninformatie

Informatielijnen en gegevensstromen tijdens en na een inzet van Verwantencontact 088 269 00 00.



Meer weten over SIS?

Meer informatie over SIS vind je op www.nipv.nl/SIS. Ook kun je contact opnemen met de regionale SIS-coördinator in de veiligheidsregio. Voor vragen over SIS kunt u contact opnemen via sis@nipv.nl

SIS in beeld

Bij een incident met veel slachtoffers kan een gemeente of veiligheidsregio de landelijke voorziening SIS (slachtofferinformatiesystematiek) inzetten om uitvoering te geven aan het proces verwanteninformatie. SIS zorgt er dan voor dat ongeruste verwanten van niet-zelfredzame slachtoffers snel en zorgvuldig worden geïnformeerd. De gemeente, veiligheidsregio, geneeskundige zorg en politie werken samen binnen SIS.

De stappen

Iedereen die denkt dat een naaste, familielid of partner betrokken is bij het incident en geen contact kan krijgen met deze persoon, kan bellen naar het landelijk telefoonnummer Verwantencontact 088 269 00 00 en een zoekvraag indienen. Hoe de procedure vanaf daar precies in z'n werk gaat zie je in deze infographic, waarin helder uiteengezet is welke stappen er worden ondernomen en wat er met de persoonsgegevens – van zowel de zoekende verwant als het slachtoffer zelf – gebeurt zodra SIS na een incident is geactiveerd. De complete werkwijze van SIS staat beschreven in SIS, de blauwdruk.