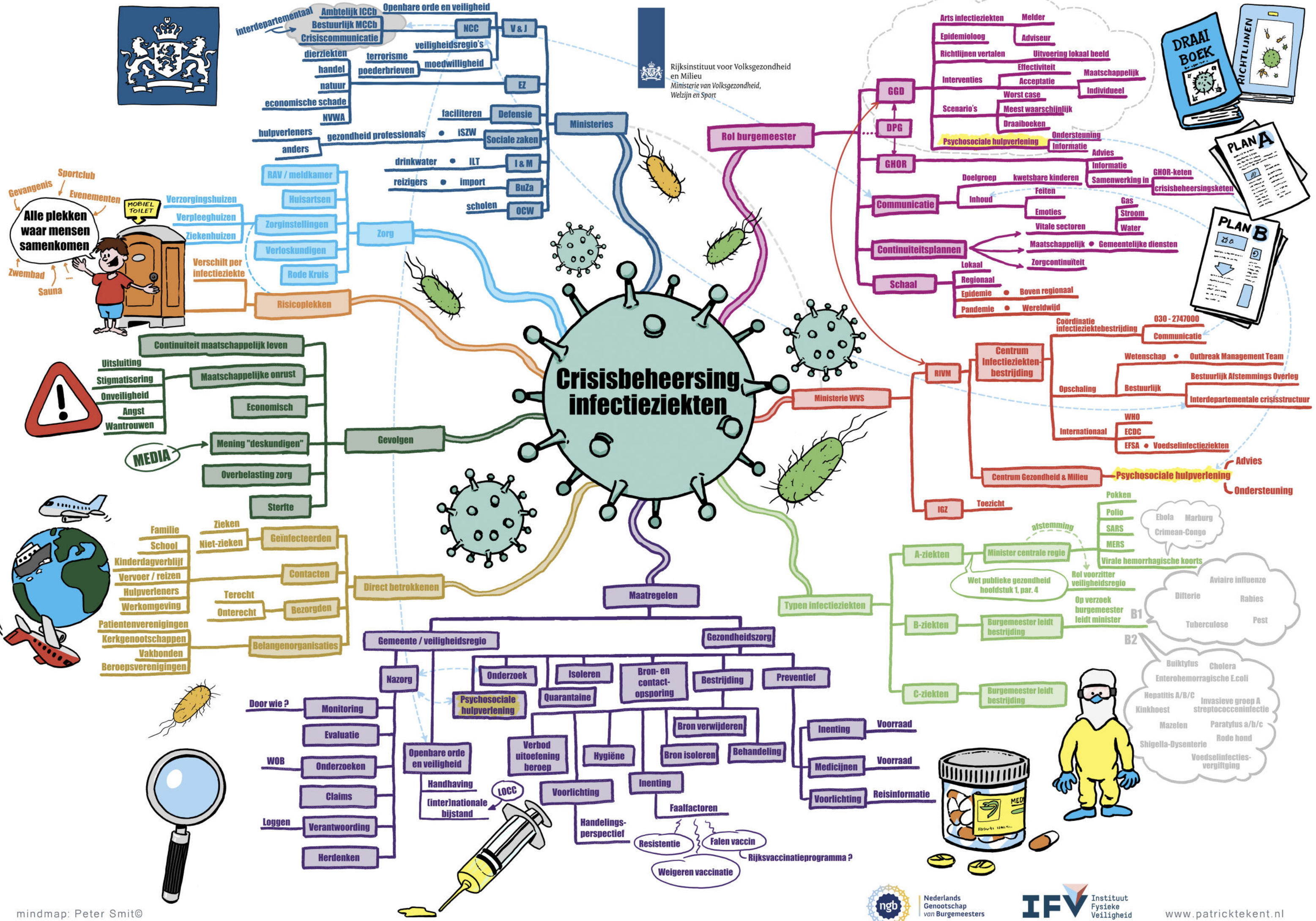




Rijksinstituut voor Volksgezondheid en Milieu  
Ministerie van Volksgezondheid, Welzijn en Sport

# Crisisbeheersing infectieziekten



**Alle plekken waar mensen samenkomen**

- Gevangenis
- Sportclub
- Evenementen
- MOBIEL TOILET
- Zwembad
- Sauna

**Gevolgen**

- Uitsluiting
- Stigmatisering
- Onveiligheid
- Angst
- Wantrouwen
- Maatschappelijke onrust
- Economisch
- Mening "deskundigen"
- Overbelasting zorg
- Sterfte

**Direct betrokkenen**

- Familie
- School
- Kinderdagverblijf
- Vervoer / reizen
- Hulpverleners
- Werkomgeving
- Patientenverenigingen
- Kerkgemeenschappen
- Vakbonden
- Beroepsverenigingen

**Nazorg**

- Monitoring
- Evaluatie
- Onderzoeken
- Claims
- Verantwoordelijkheid
- Herdenken

**Rol burgemeester**

- GGD: Melder, Adviseur, Effectiviteit, Maatschappelijk, Individueel
- DPG: Interventies, Richtlijnen vertalen, Uitvoering lokaal beeld, Acceptatie, Worst case, Meest waarschijnlijk, Draaiboeken
- GHOR: Doelgroep, kwetsbare kinderen, Samenwerking in crisisbeheersingsketen, Inhoud, Feiten, Emoties, Vitale sectoren, Gemeentelijke diensten
- Communicatie: Inhoud, Feiten, Emoties, Vitale sectoren, Gemeentelijke diensten
- Continuïteitsplannen: Lokaal, Regionaal, Epidemie, Pandemie
- Schaal: Lokaal, Regionaal, Epidemie, Pandemie

**Ministerie WVS**

- RIVM: Coördinatie infectieziektebestrijding, Wetenschap, Outbreak Management Team, Bestuurlijk Afstemmings Overleg, Opschaling, Bestuurlijk, Interdepartementale crisisstructuur
- Centrum Infectieziektenbestrijding: Wetenschap, Outbreak Management Team, Bestuurlijk Afstemmings Overleg
- Centrum Gezondheid & Milieu: Psychosociale hulpverlening, Advies, Ondersteuning
- IGZ: Toezicht

**Typen infectieziekten**

- A-ziekten: Minister centrale regie, Wet publieke gezondheid hoofdstuk 1, par. 4
- B-ziekten: Burgemeester leidt bestrijding, Rol voorzitter veiligheidsregio, Op verzoek burgemeester leidt minister
- C-ziekten: Burgemeester leidt bestrijding

**B1**

- Aviaire influenza
- Bifterie
- Rabies
- Tuberculose
- Pest

**B2**

- Bulkyfus
- Cholera
- Enterohemorragische E.coli
- Hepatitis A/B/C
- Invasieve groep A streptococceninfectie
- Kinkhoest
- Mazelen
- Paratyfus a/b/c
- Rode hond
- Shigella-Dysenterie
- Voedselinfecties-vergiftiging