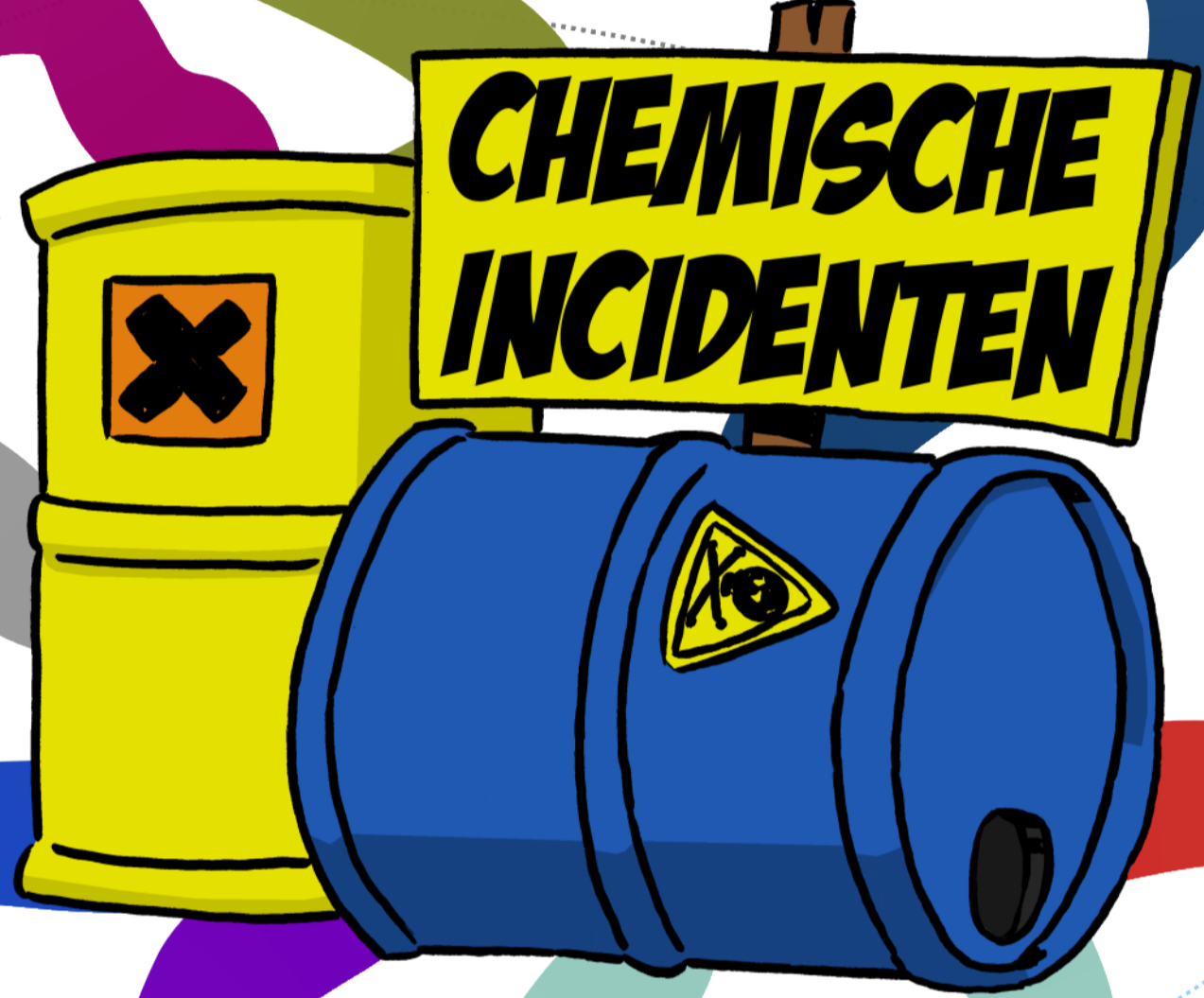
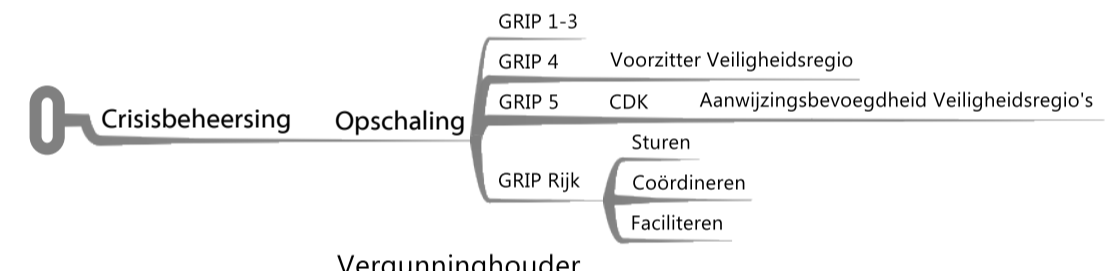
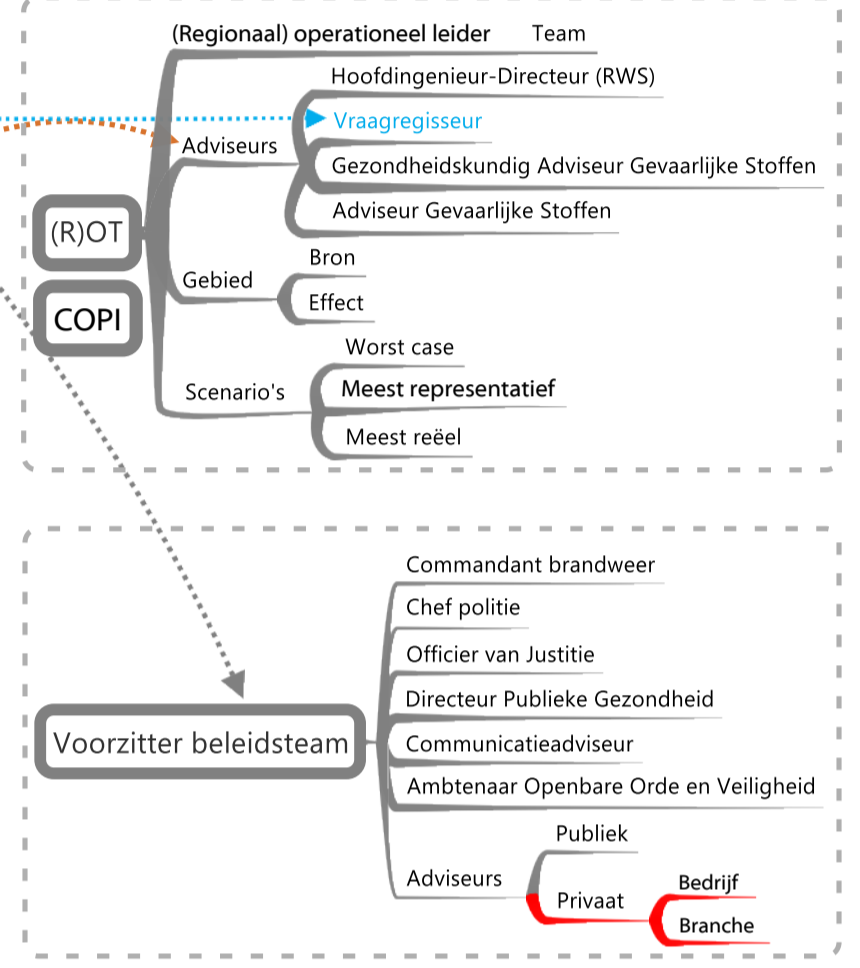
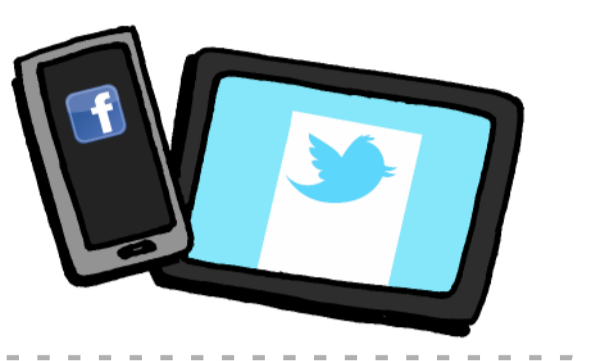
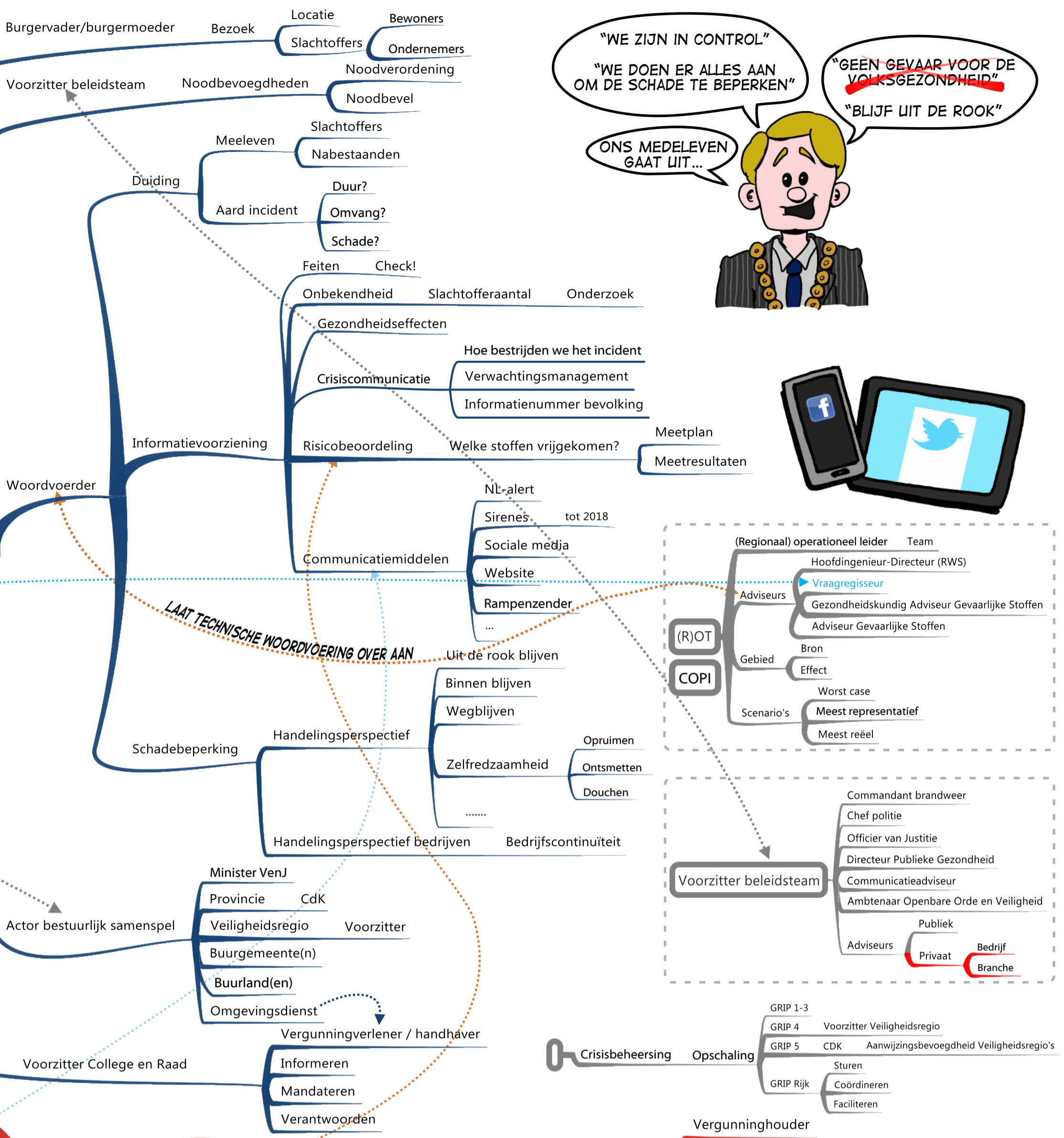


**Verklaring afkortingen**

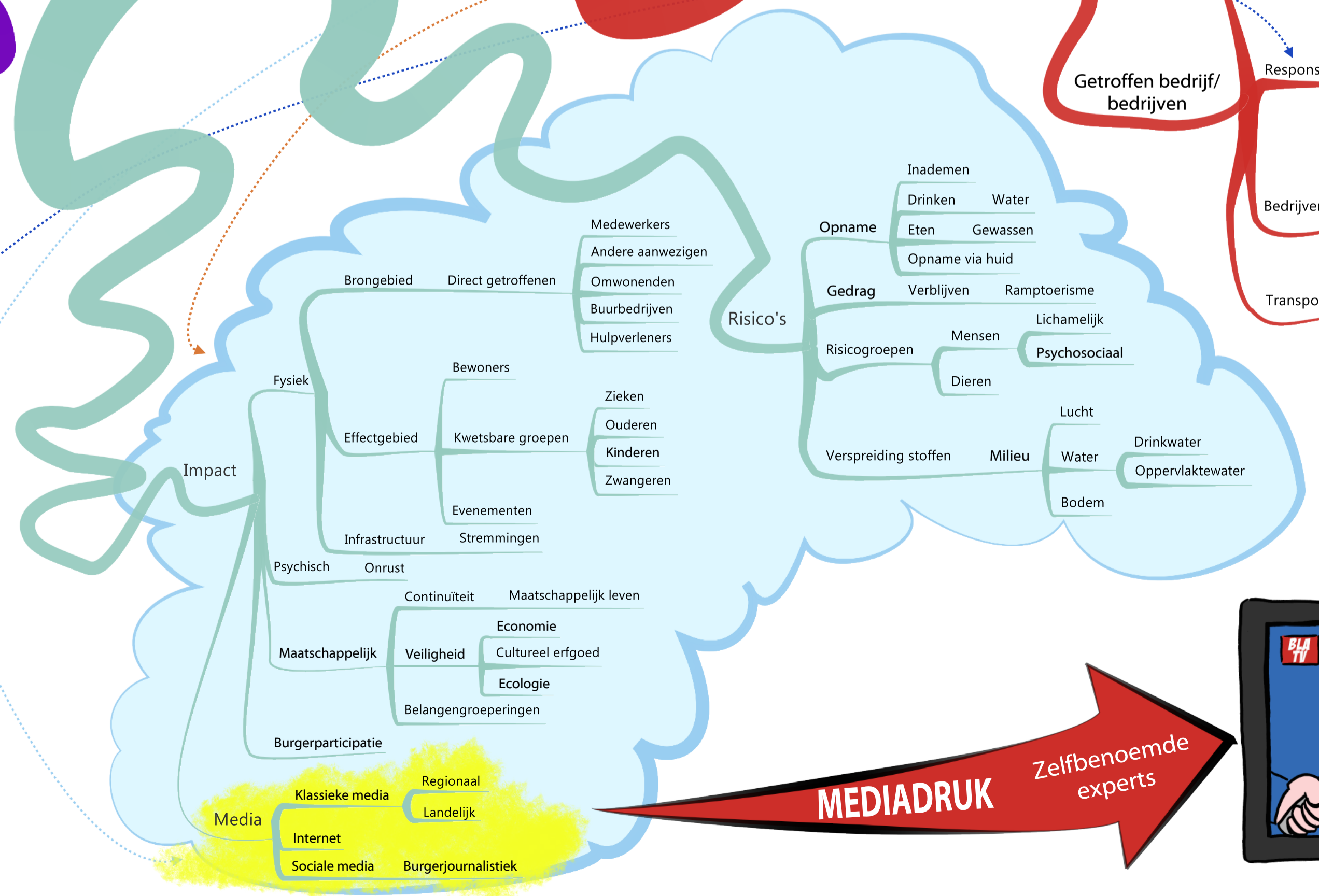
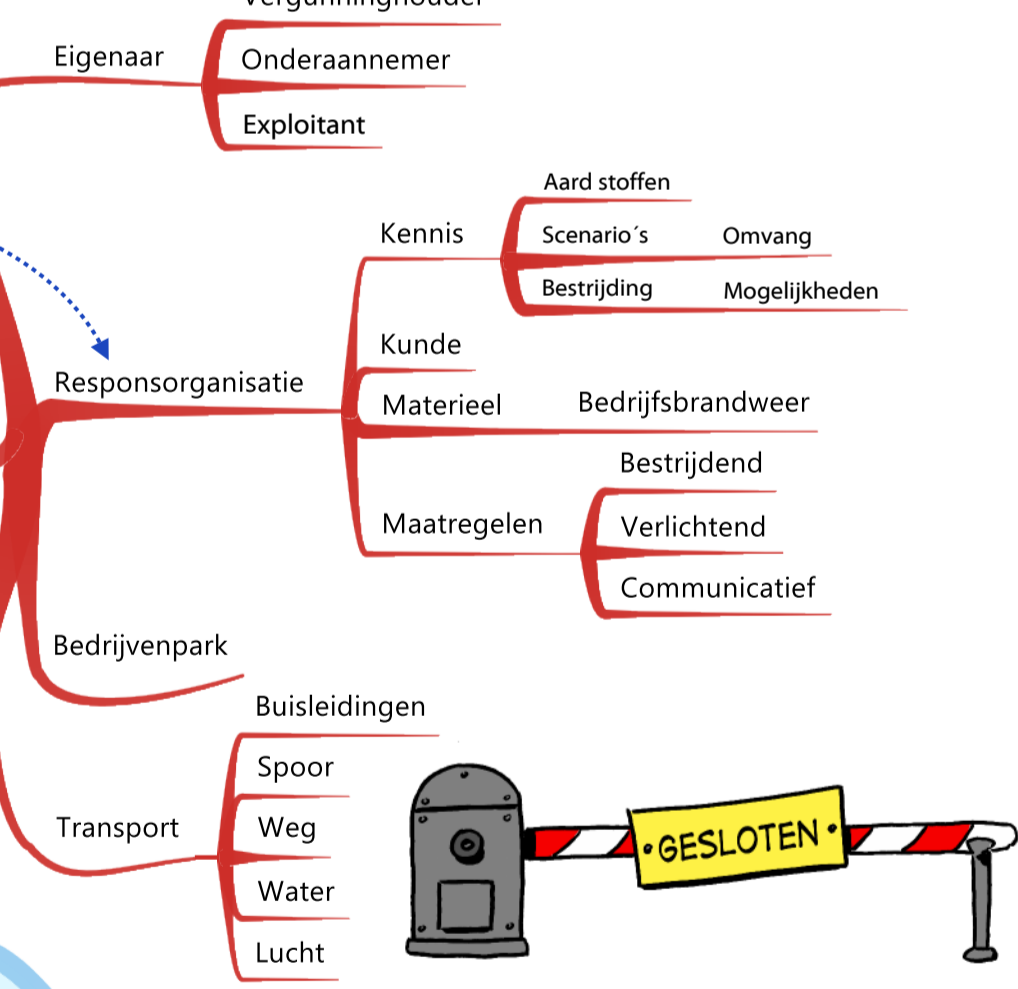
|            |  |
|------------|--|
| CEAG       | = Coördinatiecentrum Expertise Arbeidsomstandigheden Gezondheidszorg                         |
| CET        | = Crisis Expert Team   |
| CBRN       | = Chemische, Biologische, Radiologische/Nucleaire stoffen                                    |
| DCMR/LIOGS | = Landelijk Informatiepunt Ongevallen Gevaarlijke Stoffen, milieudienst Rijnmond             |
| FO         | = Forensische Opsporing  |
| KNMI       | = Koninklijk Nederlands Meteorologisch Instituut   |
| KWR        | = Watercycle Research Institute, het onderzoeksinstituut van Nederlandse drinkwaterbedrijven |
| LFO        | = Landelijke Faciliteit Ondersteuning Ontmantelen  |
| LOCC       | = Landelijk Operationeel CoördinatieCentrum  |
| NCC        | = Nationaal CrisisCentrum  |
| NVIC       | = Nationaal Vergiftigingen Informatie Centrum (UMC Utrecht)                                  |
| NVWA       | = Nederlandse Voedsel- en Warenautoriteit  |
| PSH        | = PsychoSociale Hulpverlening  |
| RIKILT     | = een Nederlands instituut voor voedselveiligheid  |
| RWS/WMCN   | = WaterManagementCentrum Nederland, onderdeel van Rijkswaterstaat                            |



**Rol burgemeester**



**Getroffen bedrijf/ bedrijven**



**MEDIADruk**

Zelfbenoemde experts

